

DELATABLOC® DB 80F



Technisches Produktdatenblatt

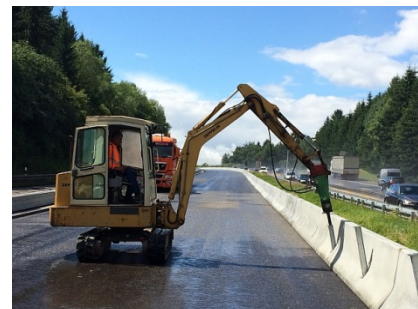
					L1	L2	L3	L4a	L4b
T1	T2	T3	N1	N2	H1	H2	H3	H4a	H4b

Der DB 80F wurde speziell für beengte Platzverhältnisse entwickelt. Durch seine Verankerung im Boden wird die Verschiebung im Anprallfall sehr gering gehalten. Die Flexibilität der Verankerung und die Bauform der Betonschutzwand tragen dazu bei, das Verletzungsrisiko bei Unfällen mit PKWs erheblich zu verringern.

Als DB „2-in-1“ System ist der DB 80F sowohl als temporäre Schutzeinrichtung mit Aufhaltestufe T3 als auch als dauerhafte Schutzeinrichtung mit H2 verwendbar.

Wesentliche Merkmale:

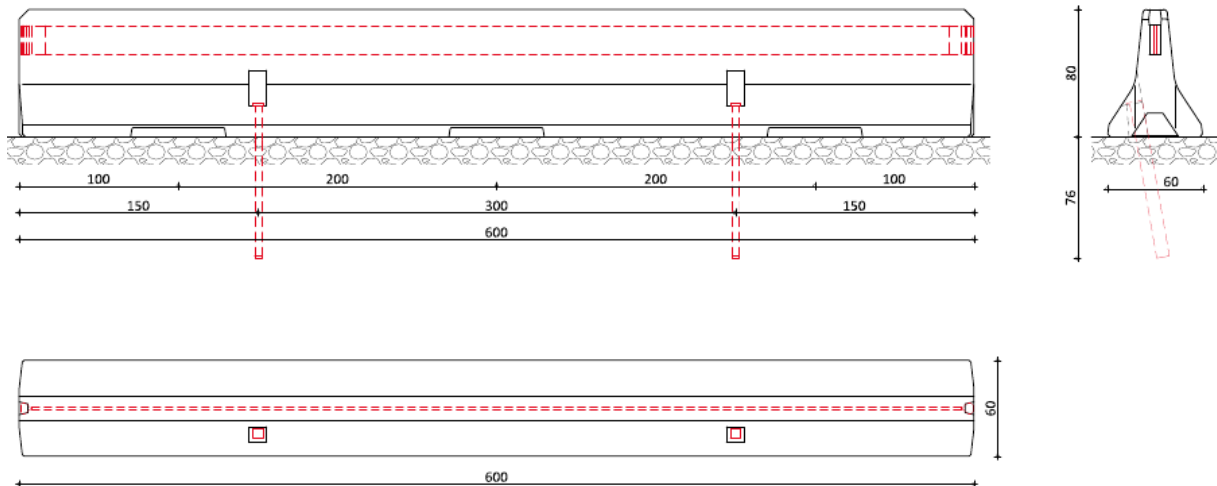
- ▶ hohe Rückhaltesicherheit (H2)
- ▶ geringer Wirkungsbereich (W3)
- ▶ gute Insassensicherheit (ASI B)
- ▶ geringe Instandhaltungskosten
- ▶ unverankert als temporäre Schutzeinrichtung verwendbar (T3 | W2 | ASI A)



Technische Eigenschaften	
Betoneigenschaften	frost- und tausalzbeständig (je nach länderspezifischer Anforderung)
Kupplung	patentiertes Kupplungssystem, feuerverzinkt
Zugband	patentiertes Stahlzugband, feuerverzinkt
Sonderlängen	auf Anfrage
Zubehör	geprüfte Rückstrahler, Verkehrszeichenhalterungen, Stoßfugenkeile, ...
Kurvenradien	6m-Elemente: $r \geq 120m$ (kleinere Kurvenradien auf Anfrage möglich)
Sonstiges	Einsatz von Stoßfugenkeilen zur Minimierung der Auslenkung im Anprallfall Verankerung bei jedem Element: 2x gerammte Rammdorne

DELATABLOC® DB 80F

Technische Spezifikationen



Prüfergebnisse nach EN 1317-2

System	DB 80F	DB 80F	DB 80F	DB 80F
Anwendung	2-seitig (einreihig im Mittelstreifen)	1-seitig (verdornte Seite verkehrszugewandt)	temporär	temporär
Elementlänge	6m	6m	6m	6m
Aufhaltstufe	H2	H2	T3	T1
Wirkungsbereich	W3	W3	W2	W1
ASI	B	B	A	A
Zugband	K180SW	K180SW	K180SW	K180SW
Systemhöhe	80cm	80cm	80cm	80cm
Systembreite	60cm	60cm	60cm	60cm
Wirkungsbereich	1,0m	0,9m	0,7m	0,6m
Fahrzeugeindringung	VI5 / 1,5m	VI3 / 1,0m	nicht zutreffend	nicht zutreffend
Getestete Systemlänge	60m	60m	72m	72m
Endverankerung	ja	ja	nein	nein
Verankerung in Aufstandsfläche	„F-System“ – Verankerung mit Stahldornen	„F-System“ – Verankerung mit Stahldornen	nein	nein
CE-Kennzeichnung	ja	ja	nicht zutreffend	nicht zutreffend

Eckdaten	Zugband	Gewicht	l / b / h
Standard DB 80F / 6m K180SW	K180SW	3130kg	600 / 60 / 80cm